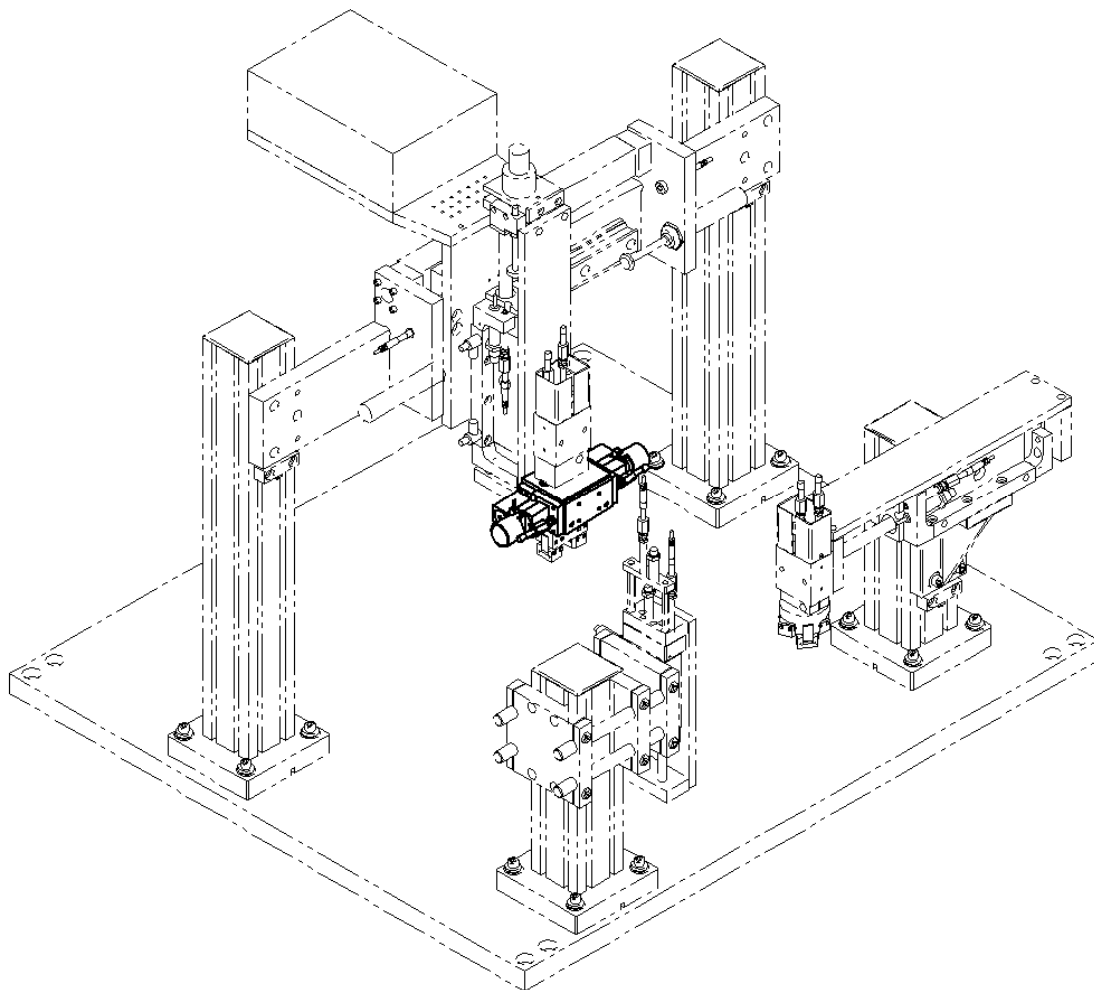
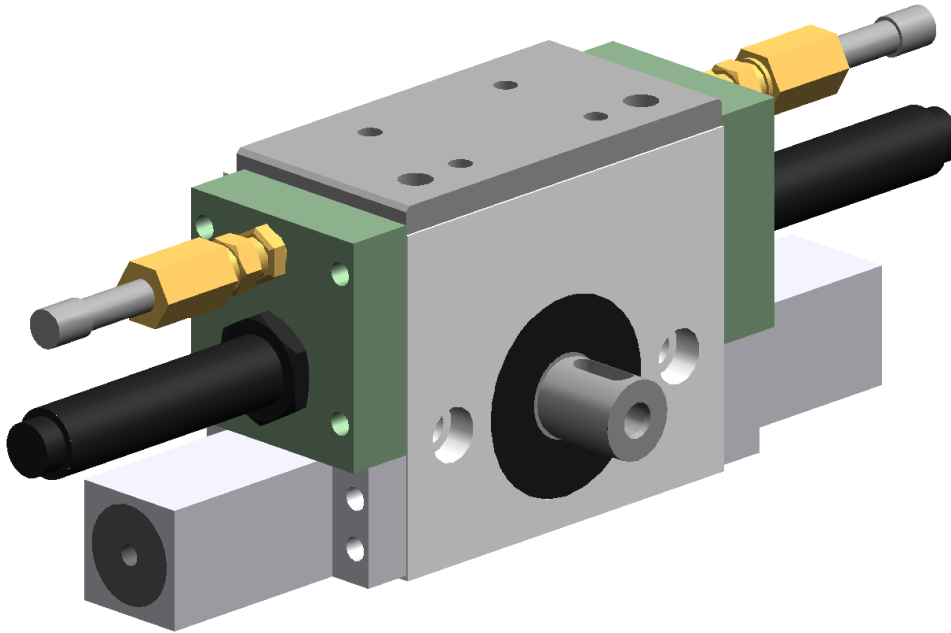


# Rotationsmodule

Übersicht



## Rotationsmodul LR 2180



Das Rotationsmodul LR 2180 ist durch seine kompakte Bauweise universell einsetzbar. Die Kombinationsmöglichkeiten mit den Linear- und Greifmodulen sind praktisch unbegrenzt.

Die Anschlagsschrauben sind serienmässig mit Näherungsschaltern ausgerüstet. Die Drehbewegung kann im Einstellbereich stufenlos eingestellt und quitiert werden. Die Endlagen sind mit progressiv wirkenden Stossdämpfern versehen.

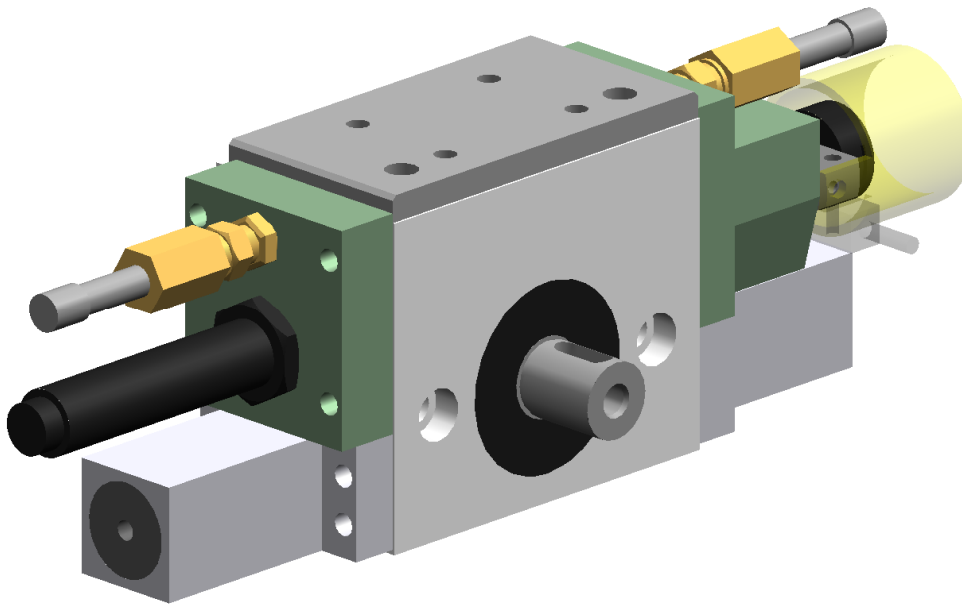
Standardisierte Befestigungslöcher erlauben eine beliebige Kombination mit anderen Lanco-Modulen. Die präzise Zentrierung ist durch Zentrierringe gewährleistet.

Die präzisen Einzelteile, die gehärteten Führungen und Dichtungselemente erfüllen die Anforderungen an hohen Kadenzen und kurze Taktzeiten bei langer Lebensdauer.

Handling System	
Modell	LR 2180
Art.-Nr.	31-0050
Drehwinkel	0 ... 185°
Gewicht	1.4 kg
Nutzgewicht	10 kg
Drehmoment (6 bar)	1.6 Nm
Repetiergenauigkeit	± 5'
Luftanschluss (L)	M5
Betriebsdruck	(Druckluft) 6 bar
Einbaulage	beliebig
Farbe	goldgelb/rehbraun



## Rotationsmodul LR 2180 Y mit Zwischenanschlag



Das Rotationsmodul LR 2180 Y ist durch seine kompakte Bauweise universell einsetzbar. Die Kombinationsmöglichkeiten mit den Linear- und Greifmodulen sind praktisch unbegrenzt.

Die Anschlagsschrauben sind serienmässig mit Näherungsschaltern ausgerüstet. Die Drehbewegung kann im Einstellbereich stufenlos eingestellt und quittiert werden. Die Endlage ohne Zwischenanschlag ist mit einem progressiv wirkenden Stossdämpfer versehen.

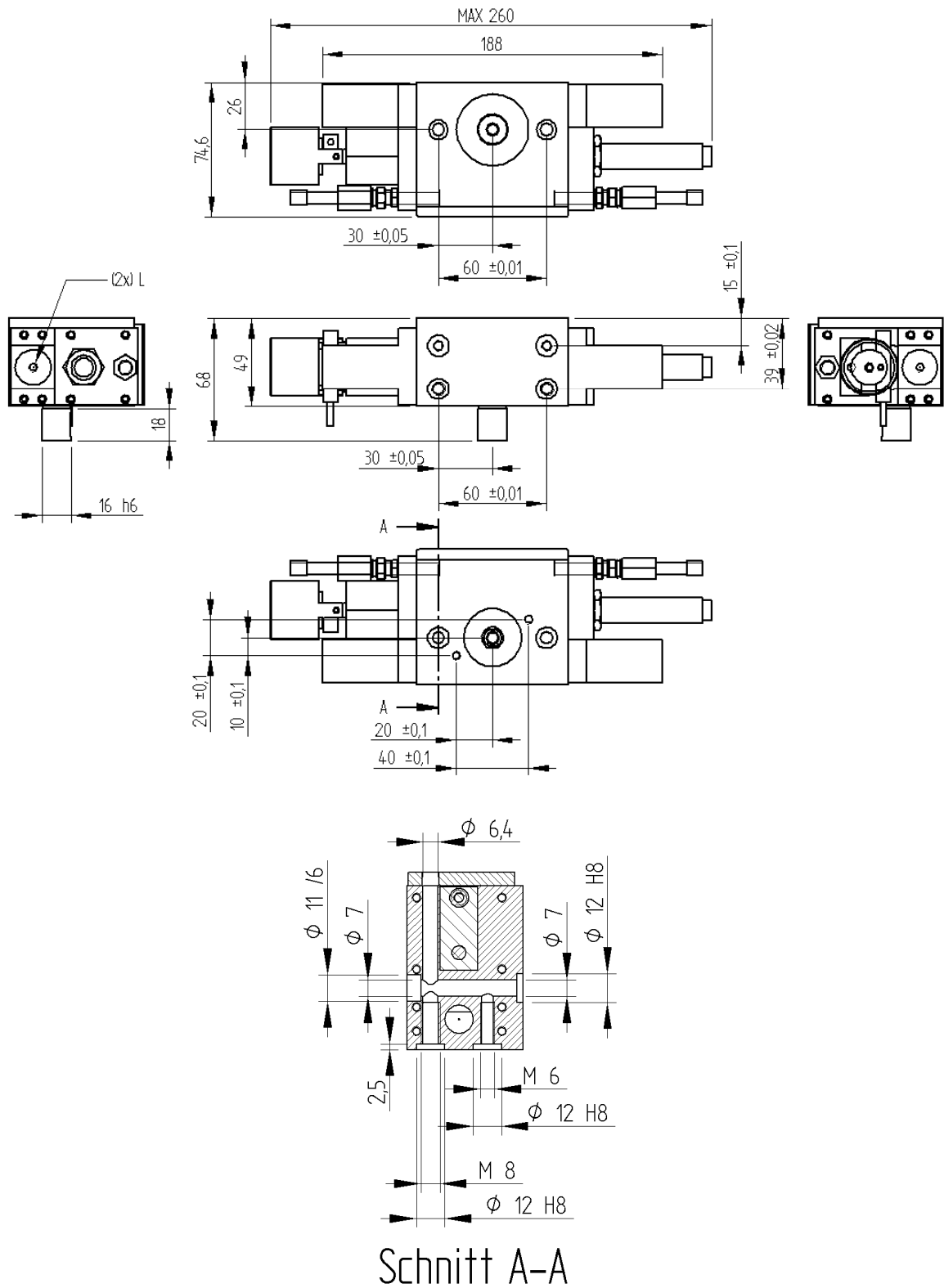
Mit dem überwachten Zwischenanschlag kann im Bereich von 0 ... 90° eine Zwischenposition eingestellt werden.

Standardisierte Befestigungslöcher erlauben eine beliebige Kombination mit anderen Lanco-Modulen. Die präzise Zentrierung ist durch Zentrierringe gewährleistet.

Die präzisen Einzelteile, die gehärteten Führungen und Dichtungselemente erfüllen die Anforderungen an hohen Kadenz und kurze Taktzeiten bei langer Lebensdauer.

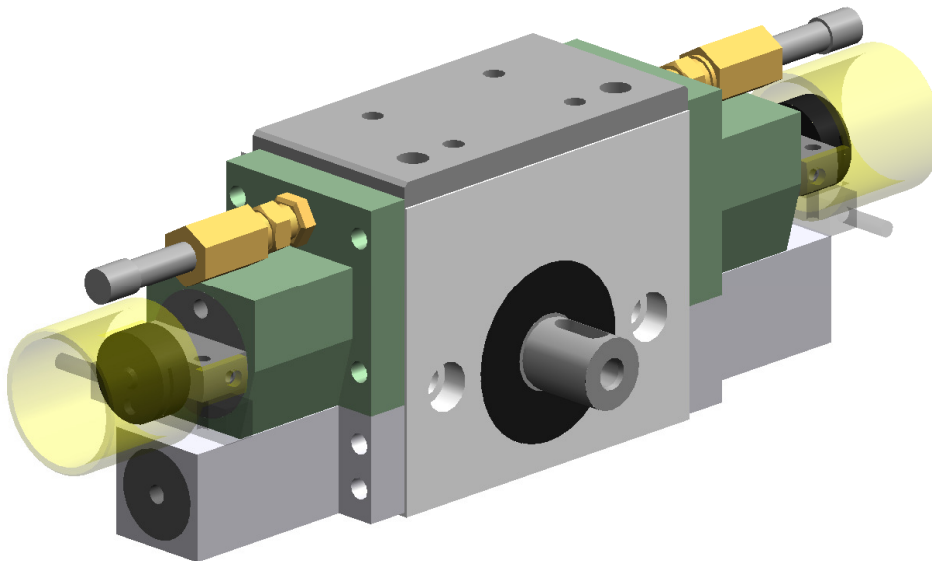
Handling System	
Modell	LR 2180 Y
Art.-Nr.	31-0051
Drehwinkel	0 ... 185°
Gewicht	1.5 kg
Nutzgewicht	10 kg
Drehmoment (6 bar)	1.6 Nm
Repetiergenauigkeit	± 5'
Luftanschluss (L)	M5
Betriebsdruck	(Druckluft) 6 bar
Einbaulage	beliebig
Farbe	goldgelb/rehbraun

# Abmessungen



## Rotationsmodul LR 2180 Z

mit 2 Zwischenanschlügen



Das Rotationsmodul LR 2180 Z ist durch die kompakte Bauweise universell einsetzbar. Die Kombinationsmöglichkeiten mit den Linear- und Greifmodulen sind praktisch unbegrenzt.

Die Anschlagsschrauben sind serienmässig mit Näherungsschaltern ausgerüstet. Die Drehbewegung kann im Einstellbereich stufenlos eingestellt und quittiert werden.

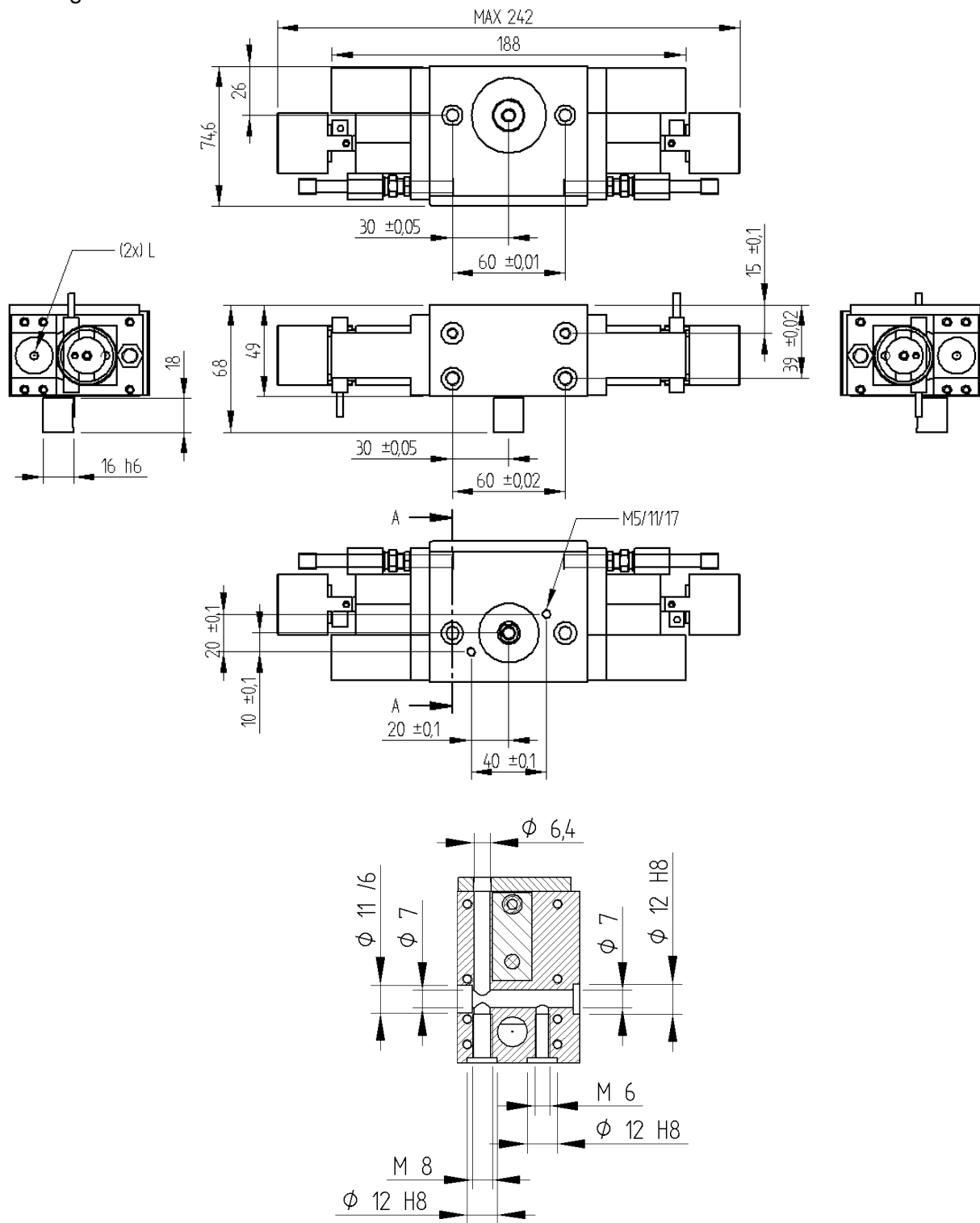
Mit den überwachten Zwischenanschlügen kann im Bereich von 0 ... 90° und von 180 ... 90° je eine Zwischenposition eingestellt werden.

Standardisierte Befestigungslöcher erlauben eine beliebige Kombination mit anderen Lanco-Modulen. Die präzise Zentrierung ist durch Zentrierringe gewährleistet.

Die präzisen Einzelteile, die gehärteten Führungen und Dichtungselemente erfüllen die Anforderungen an hohen Kadenz und kurze Taktzeiten bei langer Lebensdauer.

Handling System	
Modell	LR 2180 Z
Art.-Nr.	31-0052
Drehwinkel	0 ... 185°
Gewicht	1.6 kg
Nutzgewicht	10 kg
Drehmoment (6 bar)	1.6 Nm
Repetiergenauigkeit	± 5'
Luftanschluss (L)	M5
Betriebsdruck	(Druckluft) 6 bar
Einbaulage	beliebig
Farbe	goldgelb/rehbraun

# Abmessungen



## Schnitt A-A