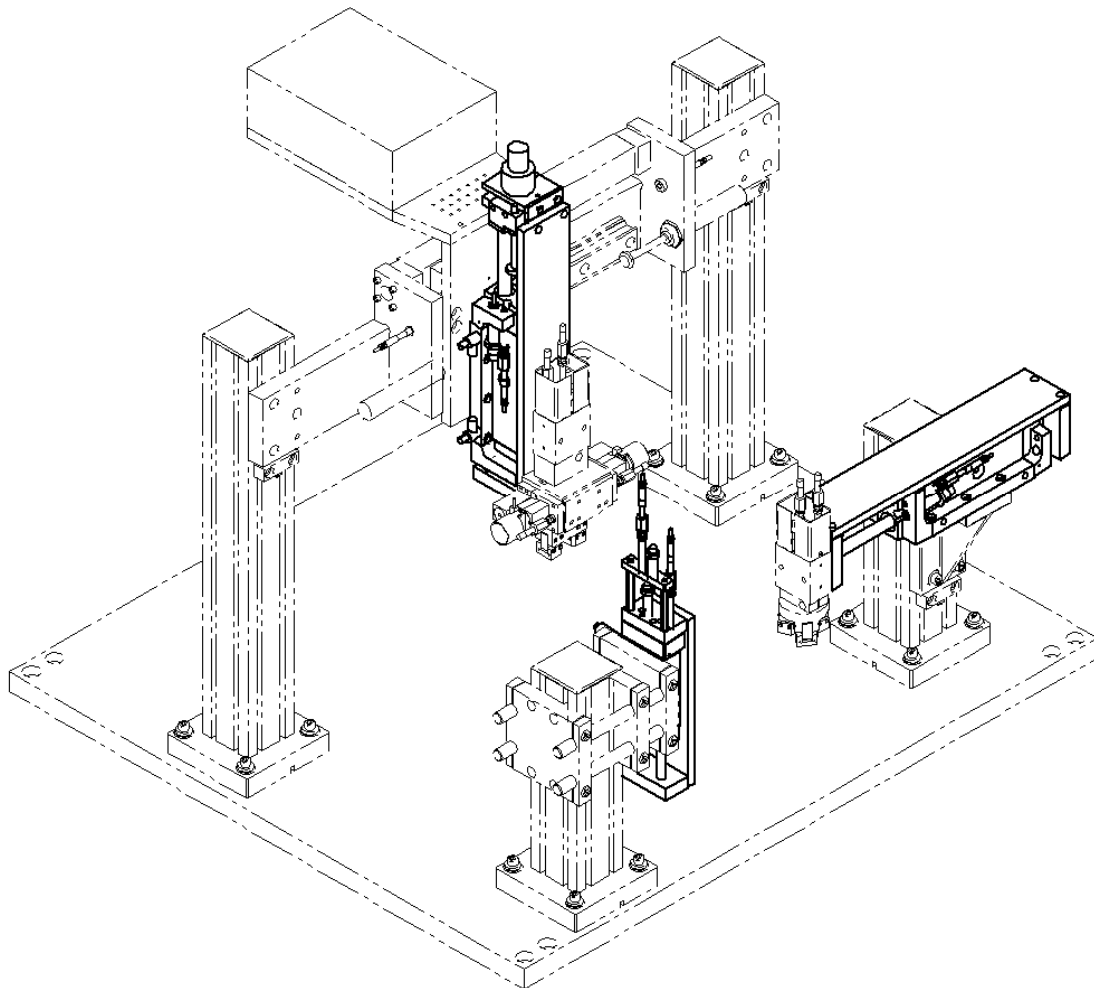
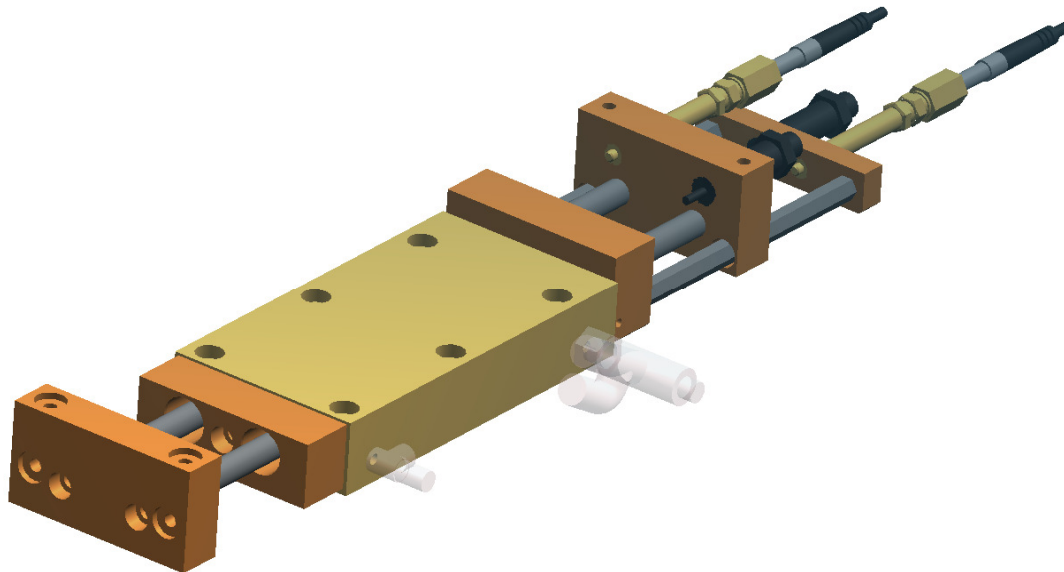


# Linearmodule

Übersicht



## Linearmodul LL 2000



Die pneumatisch angetriebenen Linearmodule LL 2000 sind durch ihre kompakte Bauweise universell einsetzbar. Die Kombinationsmöglichkeiten zum Beschicken, Entnehmen usw. sind unbegrenzt.

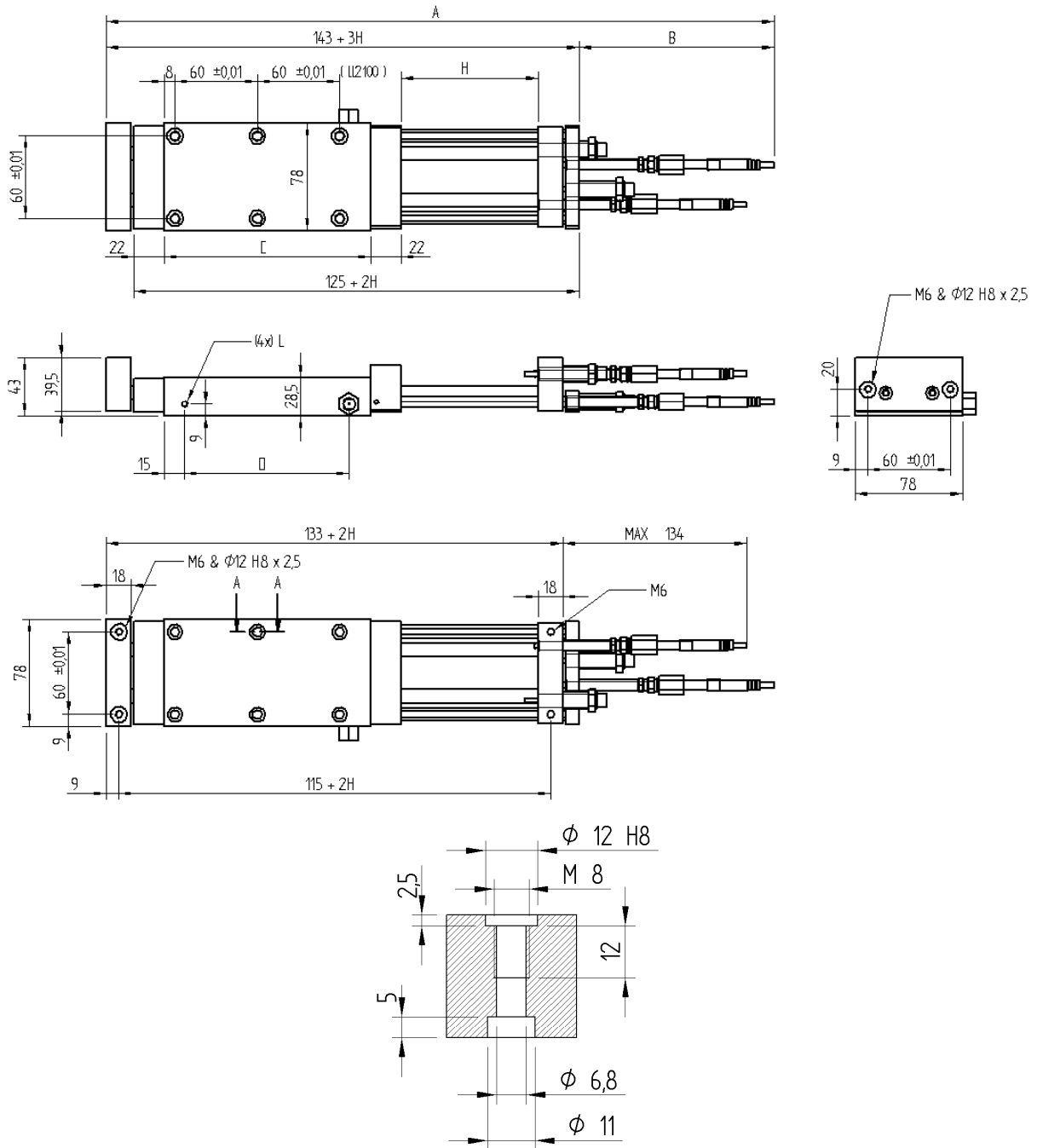
Die Anschlagschrauben sind serienmässig mit Näherungsschaltern ausgerüstet. Der Hub kann im Einstellbereich stufenlos eingestellt und quitiert werden. Die Endlagen sind mit progressiv wirkenden Stossdämpfern versehen.

Standardisierte Befestigungslöcher erlauben eine beliebige Kombination mit anderen Lanco-Modulen. Die präzise Zentrierung ist durch Zentrierringe gewährleistet.

Die präzisen Einzelteile, die gehärteten Führungen und Gleitlager erfüllen die Anforderungen an hohe Kadenzen und kurze Taktzeiten bei langer Lebensdauer.

Handling System			
Modell	LL 2025	LL 2060	LL 2100
Art.-Nr.	31-0022	31-0023	31-0024
Hub (H)	25 mm	60 mm	100 mm
Hubeinstellbereich	0 ... 25 mm	10 ... 60 mm	50 ... 100 mm
Gewicht	1.3 kg	1.6 kg	1.9 kg
Verfahrgeschwindigkeit	800 mm/s		
Nutzgewicht	6.8 kg		
Vorschubkraft (6 bar)	148 N		
Repetiergenauigkeit	± 0.01 mm		
Luftanschluss (L)	M5		
Betriebsdruck	(Druckluft) 6 bar		
Einbaulage	beliebig		
Farbe	goldgelb/rehbraun		

# Abmessungen

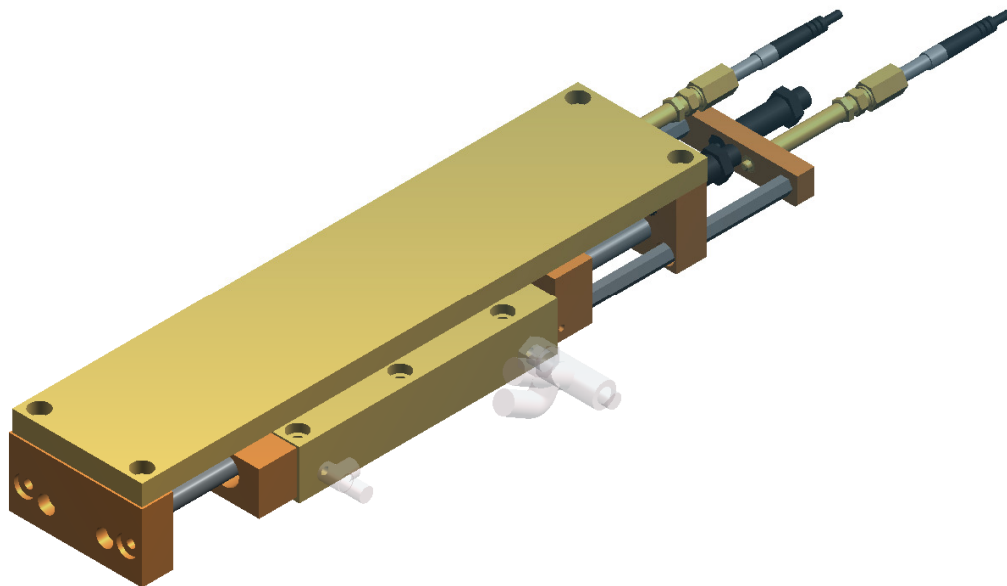


## Schnitt A-A

	LL 2025	LL 2060	LL 2100
Mass A	330	435	585
Mass B	112	112	142
Mass C	76	111	151
Mass D	44	79	120
Zentrierbohrungen	4	4	6

# Linearmodul LL 2000 A

mit Montageplatte



Die pneumatisch angetriebenen Linearmodule LL 2000 A sind durch ihre kompakte Bauweise universell einsetzbar. Die Kombinationsmöglichkeiten zum Beschicken, Entnehmen usw. sind unbegrenzt.

Die Anschlagschrauben sind serienmässig mit Näherungsschaltern ausgerüstet. Der Hub kann im Einstellbereich stufenlos eingestellt und quitiert werden. Die Endlagen sind mit progressiv wirkenden Stossdämpfern versehen.

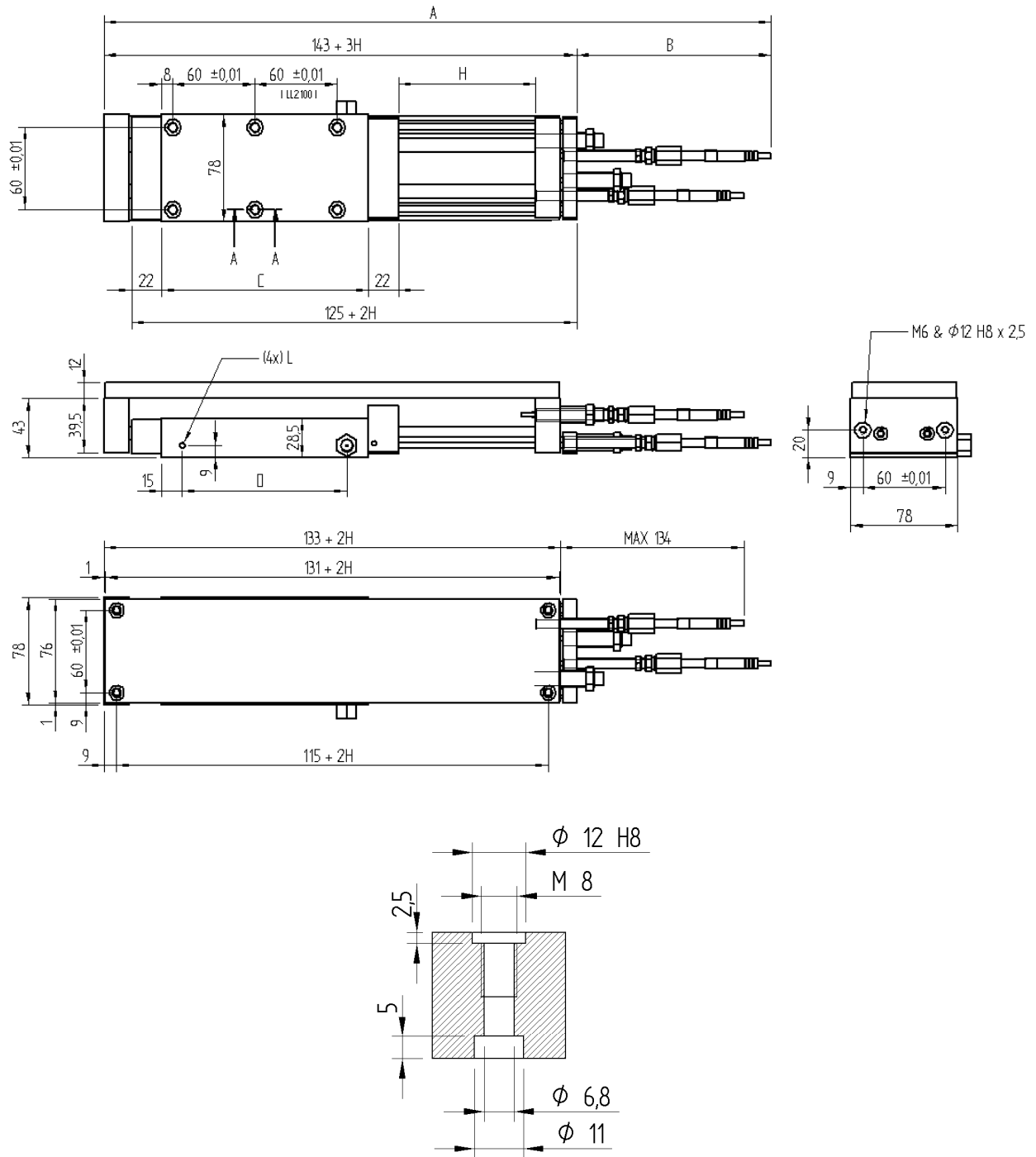
Die Montageplatte bietet zusätzliche Montagemöglichkeiten und erhöht die Verwindungssteifigkeit der ganzen Einheit.

Standardisierte Befestigungslöcher erlauben eine beliebige Kombination mit anderen Lanco-Modulen. Die präzise Zentrierung ist durch Zentrierringe gewährleistet.

Die präzisen Einzelteile, die gehärteten Führungen und Gleitlager erfüllen die Anforderungen an hohe Kadenzen und kurze Taktzeiten bei langer Lebensdauer.

Handling System			
Modell	LL 2025 A	LL 2060 A	LL 2100 A
Art.-Nr.	31-0026	31-0027	31-0028
Hub (H)	25 mm	60 mm	100 mm
Hubeinstellbereich	0 ... 25 mm	10 ... 60 mm	50 ... 100 mm
Gewicht	1.6 kg	1.9 kg	2.2 kg
Verfahrgeschwindigkeit	800 mm/s		
Nutzgewicht	6.8 kg		
Vorschubkraft (6 bar)	148 N		
Repetiergenauigkeit	± 0.01 mm		
Luftanschluss (L)	M5		
Betriebsdruck	(Druckluft) 6 bar		
Einbaulage	beliebig		
Farbe	goldgelb/rehbraun		

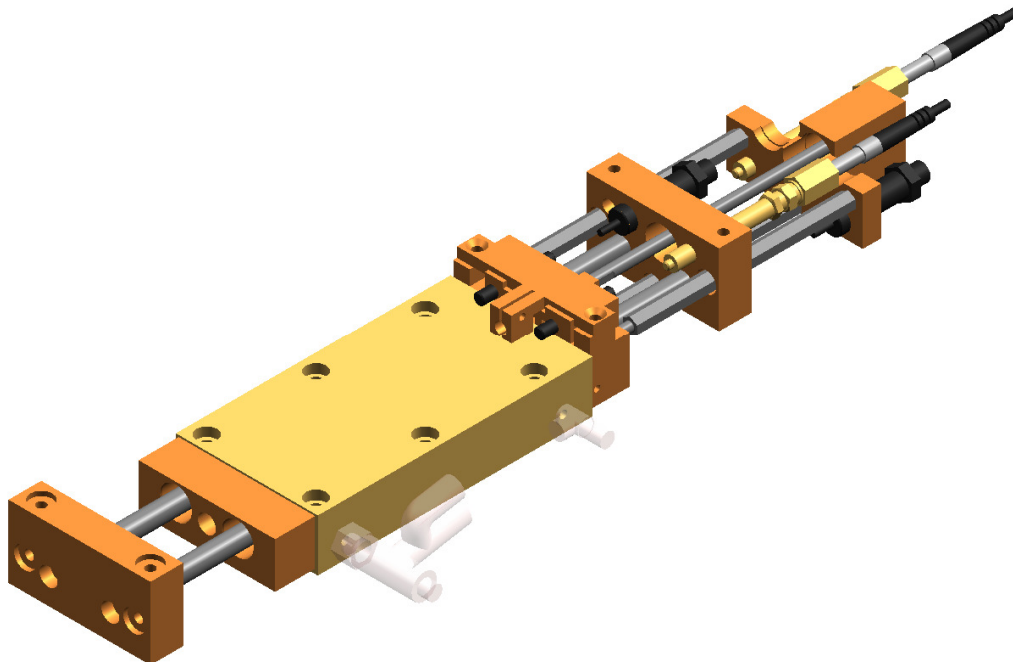
# Abmessungen



## Schnitt A-A

	LL 2025 A	LL 2060 A	LL 2100 A
Mass A	330	435	585
Mass B	112	112	142
Mass C	76	111	151
Mass D	44	79	120
Zentrierbohrungen	4	4	6

## Linearmodul LL 2000 Z mit Zwischenanschlag



Die pneumatisch angetriebenen Linearmodule LL 2000 Z sind durch ihre kompakte Bauweise universell einsetzbar. Die Kombinationsmöglichkeiten zum Beschicken, Entnehmen usw. sind unbegrenzt.

Die Anschlagsschrauben sind serienmässig mit Näherungsschaltern ausgerüstet. Der Hub kann im Einstellbereich stufenlos eingestellt und quitiert werden. Die Endlagen sind mit progressiv wirkenden Stossdämpfern versehen.

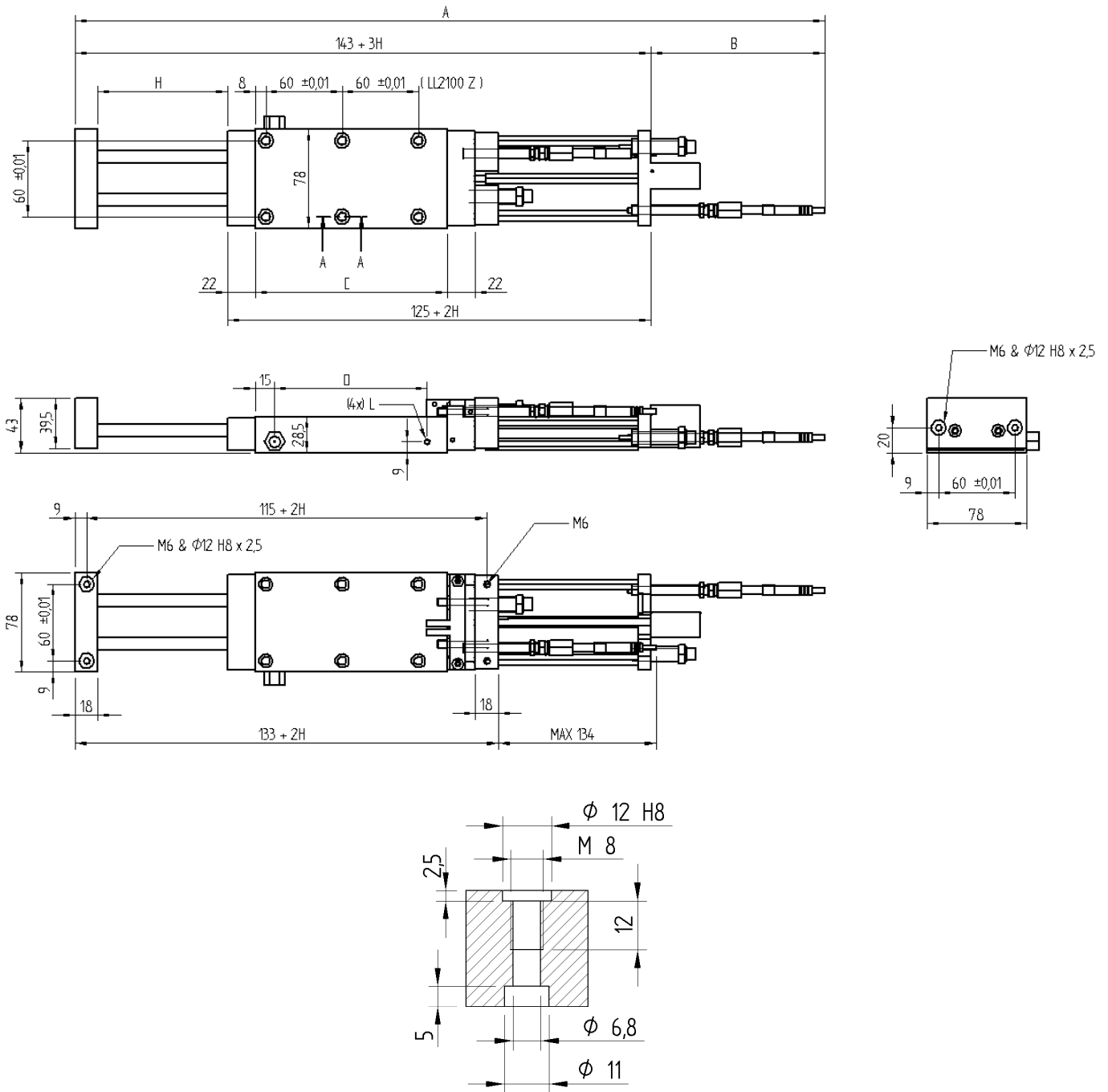
Der einschiebbare und überwachte Zwischenanschlag ermöglicht das Anfahren einer Zwischenposition.

Standardisierte Befestigungslöcher erlauben eine beliebige Kombination mit anderen Lanco-Modulen. Die präzise Zentrierung ist durch Zentrierringe gewährleistet.

Die präzisen Einzelteile, die gehärteten Führungen und Gleitlager erfüllen die Anforderungen an hohe Kadenzen und kurze Taktzeiten bei langer Lebensdauer.

Handling System			
Modell	LL 2025 Z	LL 2060 Z	LL 2100 Z
Art.-Nr.	31-0030	31-0031	31-0032
Hub (H)	25 mm	60 mm	100 mm
Hubeinstellbereich	0 ... 25 mm	10 ... 60 mm	50 ... 100 mm
Gewicht	1.7 kg	2.2 kg	2.7 kg
Verfahrgeschwindigkeit	800 mm/s		
Nutzgewicht	6.8 kg		
Vorschubkraft (6 bar)	148 N		
Repetiergenauigkeit	± 0.01 mm		
Luftanschluss (L)	M5		
Betriebsdruck	(Druckluft) 6 bar		
Einbaulage	beliebig		
Farbe	goldgelb/rehbraun		

# Abmessungen

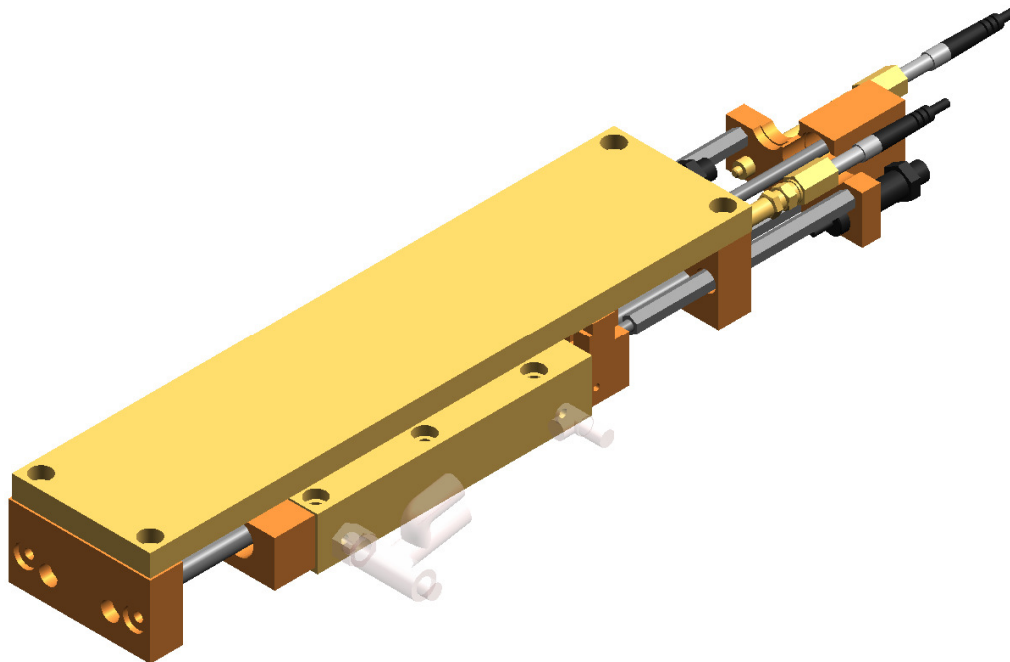


## Schnitt A-A

	LL 2025 Z	LL 2060 Z	LL 2100 Z
Mass A	330	435	585
Mass B	112	112	142
Mass C	76	111	151
Mass D	44	79	120
Zentrierbohrungen	4	4	6

## Linearmodul LL 2000 AZ

mit Zwischenanschlag und Montageplatte



Die pneumatisch angetriebenen Linearmodule LL 2000 AZ sind durch ihre kompakte Bauweise universell einsetzbar. Die Kombinationsmöglichkeiten zum Beschicken, Entnehmen usw. sind unbegrenzt.

Die Anschlagsschrauben sind serienmässig mit Näherungsschaltern ausgerüstet. Der Hub kann im Einstellbereich stufenlos eingestellt und quitiert werden. Die Endlagen sind mit progressiv wirkenden Stossdämpfern versehen.

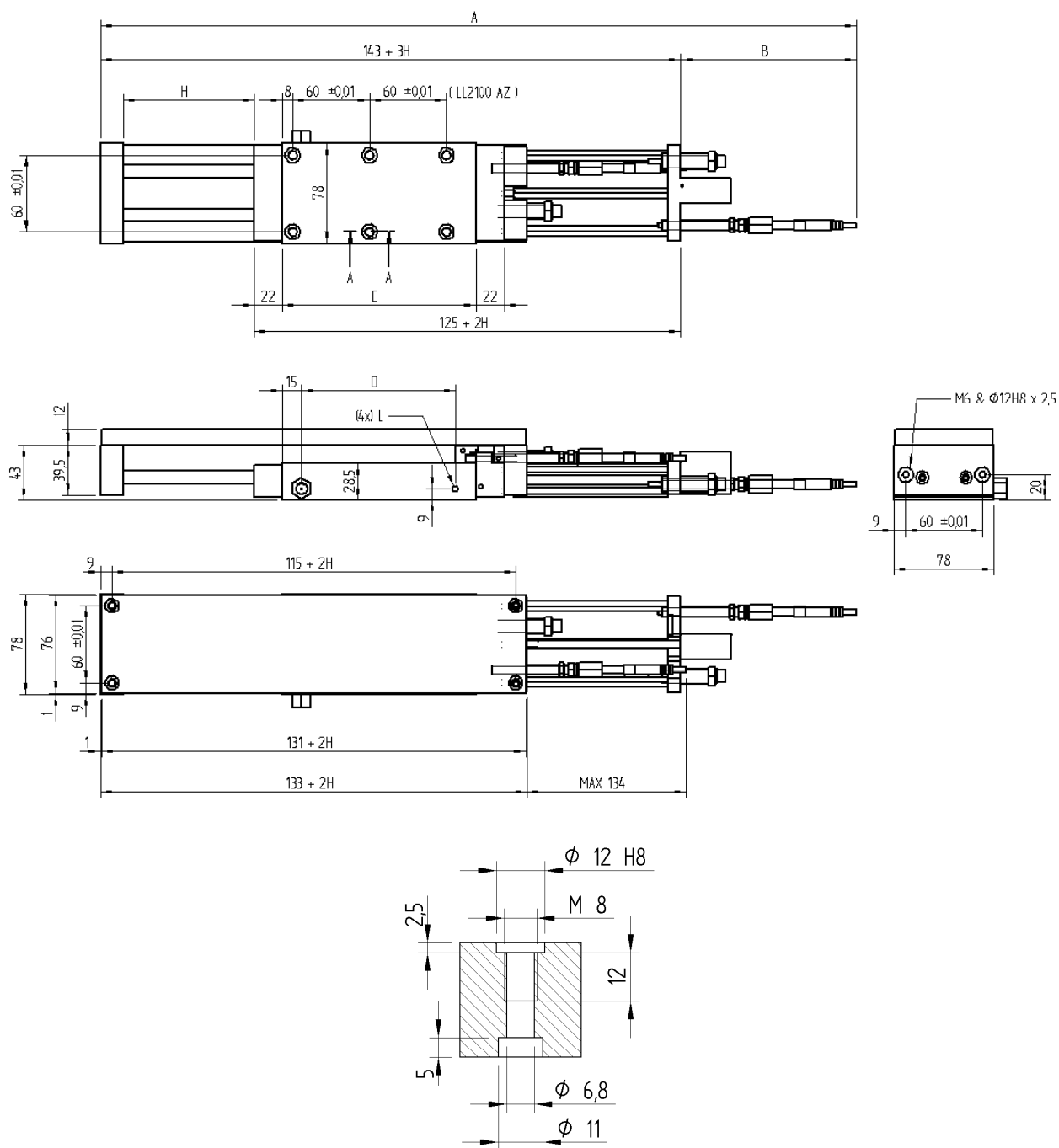
Der einschiebbare und überwachte Zwischenanschlag ermöglicht das Anfahren einer Zwischenposition. Die Montageplatte bietet zusätzliche Montagemöglichkeiten und erhöht die Verwindungssteifigkeit der ganzen Einheit.

Standardisierte Befestigungslöcher erlauben eine beliebige Kombination mit anderen Lanco-Modulen. Die präzise Zentrierung ist durch Zentrierringe gewährleistet.

Die präzisen Einzelteile, die gehärteten Führungen und Gleitlager erfüllen die Anforderungen an hohe Kadenzen und kurze Taktzeiten bei langer Lebensdauer.

Handling System			
Modell	LL 2025 AZ	LL 2060 AZ	LL 2100 AZ
Art.-Nr.	31-0034	31-0035	31-0036
Hub (H)	25 mm	60 mm	100 mm
Hubeinstellbereich	0 ... 25 mm	10 ... 60 mm	50 ... 100 mm
Gewicht	2.0 kg	2.5 kg	3.0 kg
Verfahrgeschwindigkeit	800 mm/s		
Nutzgewicht	6.8 kg		
Vorschubkraft (6 bar)	148 N		
Repetiergenauigkeit	± 0.01 mm		
Luftanschluss (L)	M5		
Betriebsdruck	(Druckluft) 6 bar		
Einbaulage	beliebig		
Farbe	goldgelb/rehbraun		

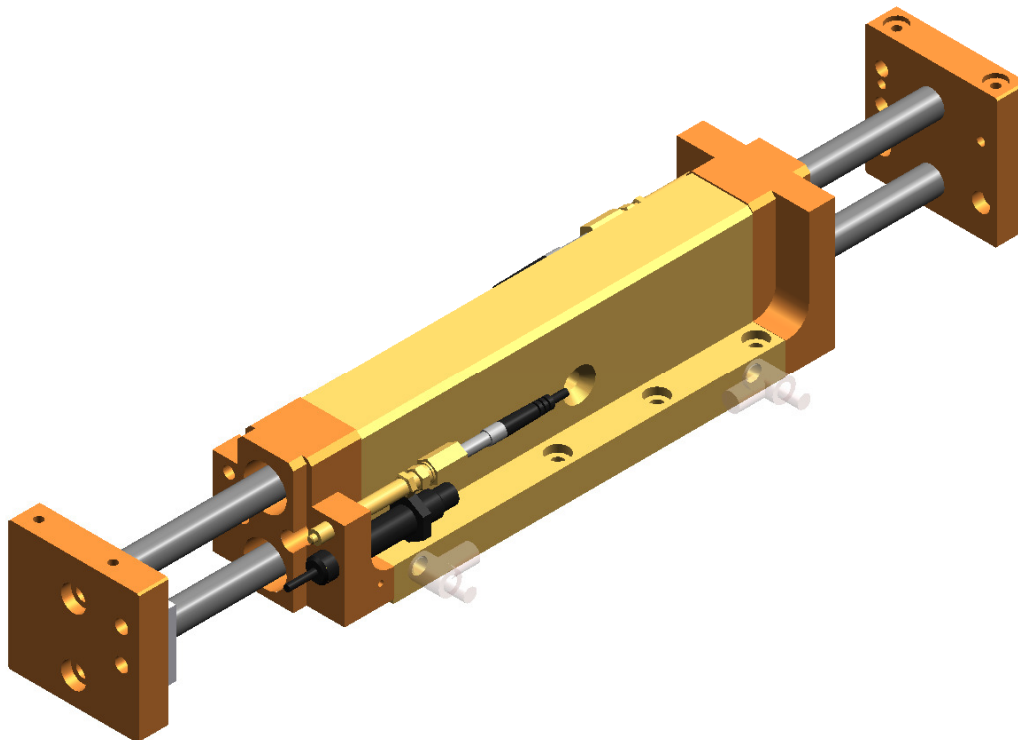
# Abmessungen



## Schnitt A-A

	LL 2025 AZ	LL 2060 AZ	LL 2100 AZ
Mass A	330	435	585
Mass B	112	112	142
Mass C	76	111	151
Mass D	44	79	120
Zentrierbohrungen	4	4	6

## Linearmodul LL 3000



Die pneumatisch angetriebenen Linearmodule LL 3000 sind durch ihre kompakte Bauweise universell einsetzbar. Die Kombinationsmöglichkeiten zum Beschicken, Entnehmen usw. sind unbegrenzt.

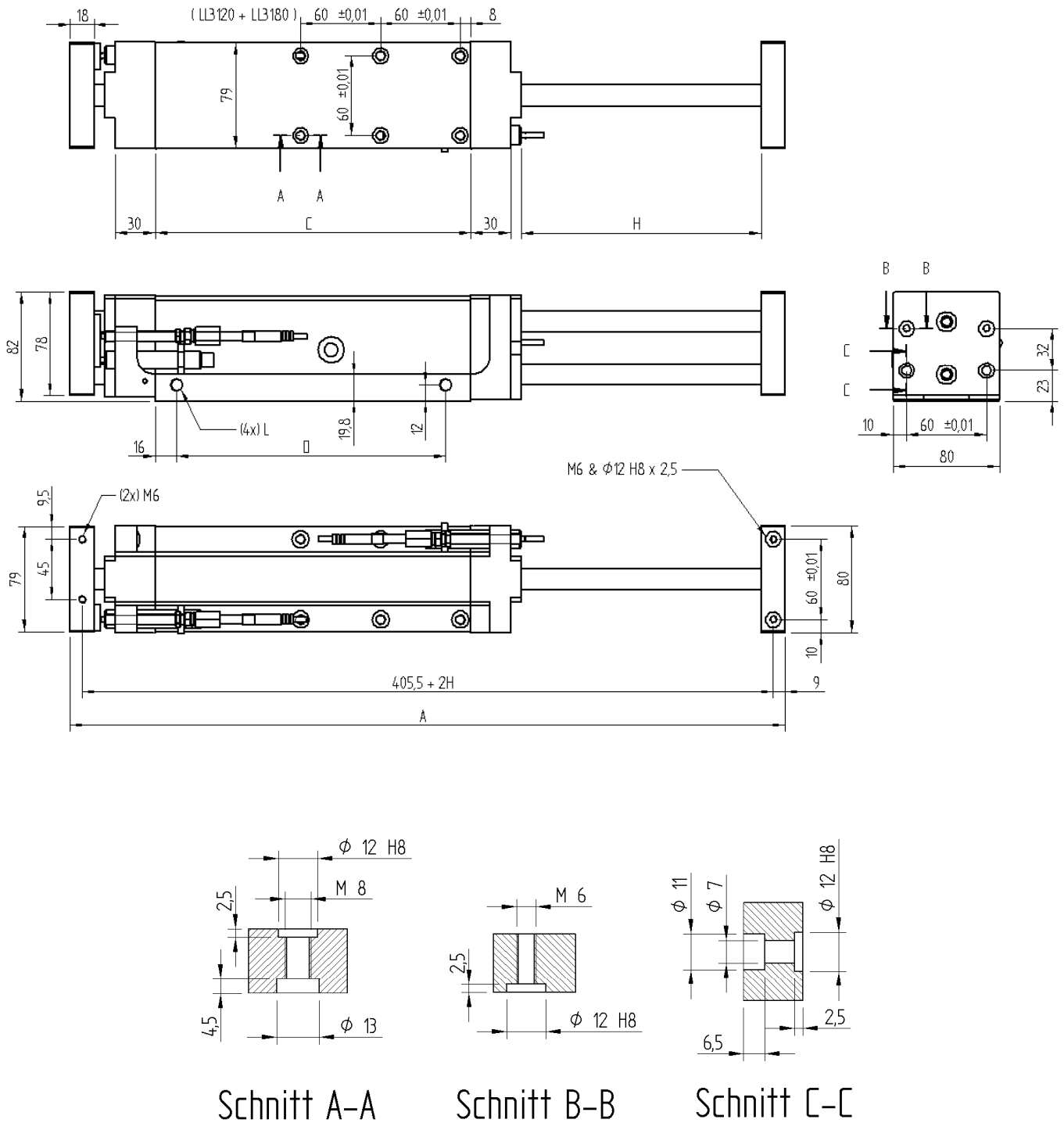
Die Anschlagschrauben sind serienmässig mit Näherungsschaltern ausgerüstet. Der Hub kann im Einstellbereich stufenlos eingestellt und quitiert werden. Die Endlagen sind mit progressiv wirkenden Stossdämpfern versehen.

Standardisierte Befestigungslöcher erlauben eine beliebige Kombination mit anderen Lanco-Modulen. Die präzise Zentrierung ist durch Zentrierringe gewährleistet.

Die präzisen Einzelteile, die gehärteten Führungen und Gleitlager erfüllen die Anforderungen an hohe Kadenzen und kurze Taktzeiten bei langer Lebensdauer.

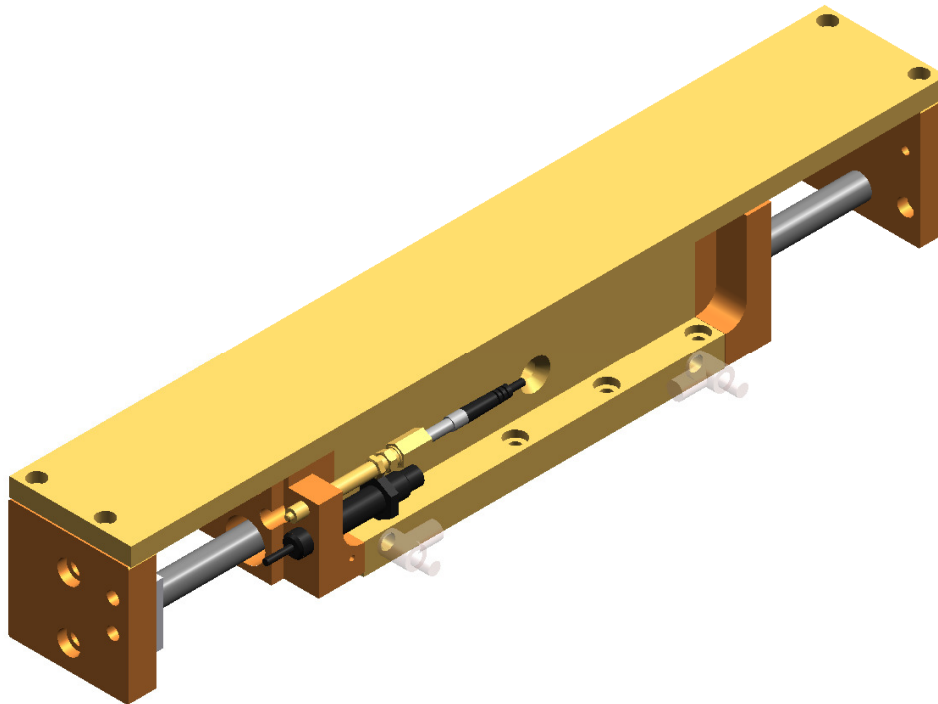
Handling System			
Modell	LL 3060	LL 3120	LL 3180
Art.-Nr.	31-0006	31-0007	31-0008
Hub (H)	60 mm	120 mm	180 mm
Hubeinstellbereich	0 ... 60 mm	40 ... 120 mm	100 ... 180 mm
Gewicht	3.75 kg	4.55 kg	5.4 kg
Verfahrgeschwindigkeit	800 mm/s		
Nutzgewicht	10 kg		
Vorschubkraft (6 bar)	350 N		
Repetiergenauigkeit	± 0.01 mm		
Luftanschluss (L)	R 1/8"		
Betriebsdruck	(Druckluft) 6 bar		
Einbaulage	beliebig		
Farbe	goldgelb/rehbraun		

### Abmessungen



	LL 3060	LL 3120	LL 3180
Mass A	297	417	537
Mass C	117	177	237
Mass D	82	142	202
Zentrierbohrungen	4	6	6

## Linearmodul LL 3000 A mit Montageplatte



Die pneumatisch angetriebenen Linearmodule LL 3000 A sind durch ihre kompakte Bauweise universell einsetzbar. Die Kombinationsmöglichkeiten zum Beschicken, Entnehmen usw. sind unbegrenzt.

Die Anschlagschrauben sind serienmässig mit Näherungsschaltern ausgerüstet. Der Hub kann im Einstellbereich stufenlos eingestellt und quitiert werden. Die Endlagen sind mit progressiv wirkenden Stossdämpfern versehen.

Die Montageplatte bietet zusätzliche Montagemöglichkeiten und erhöht die Verwindungssteifigkeit der ganzen Einheit.

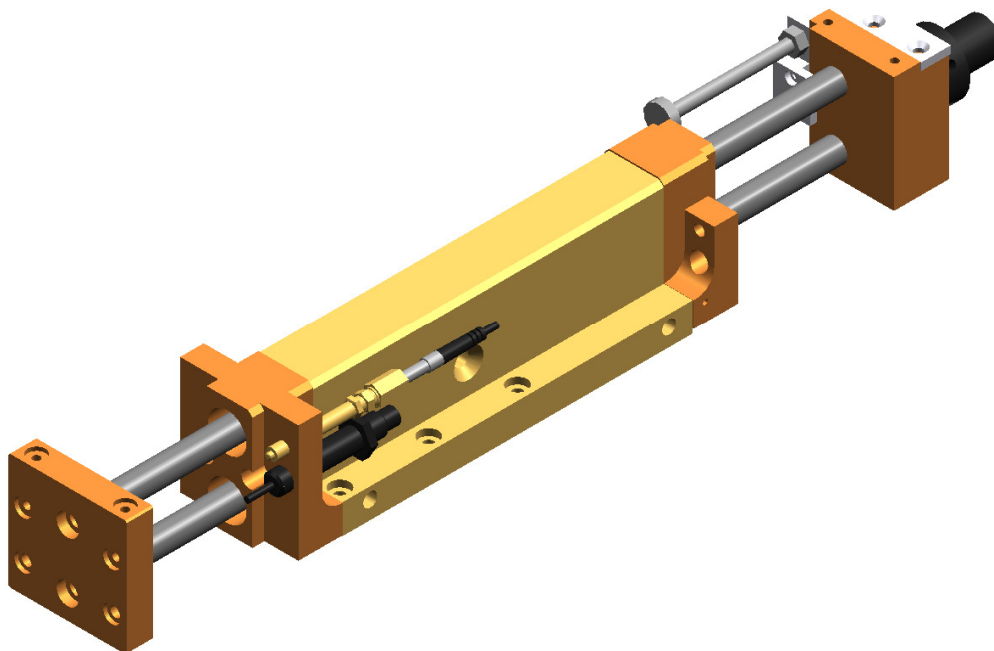
Standardisierte Befestigungslöcher erlauben eine beliebige Kombination mit anderen Lanco-Modulen. Die präzise Zentrierung ist durch Zentrierringe gewährleistet.

Die präzisen Einzelteile, die gehärteten Führungen und Gleitlager erfüllen die Anforderungen an hohe Kadenzen und kurze Taktzeiten bei langer Lebensdauer.

Handling System			
Modell	LL 3060 A	LL 3120 A	LL 3180 A
Art.-Nr.	31-0010	31-0011	31-0012
Hub (H)	60 mm	120 mm	180 mm
Hubeinstellbereich	0 ... 60 mm	40 ... 120 mm	100 ... 180 mm
Gewicht	4.8 kg	5.6 kg	6.8 kg
Verfahrgeschwindigkeit	800 mm/s		
Nutzgewicht	10 kg		
Vorschubkraft (6 bar)	350 N		
Repetiergenauigkeit	± 0.01 mm		
Luftanschluss (L)	R 1/8"		
Betriebsdruck	(Druckluft) 6 bar		
Einbaulage	beliebig		
Farbe	goldgelb/rehbraun		



## Linearmodul LL 3000 Z mit Zwischenanschlag



Die pneumatisch angetriebenen Linearmodule LL 3000 Z sind durch ihre kompakte Bauweise universell einsetzbar. Die Kombinationsmöglichkeiten zum Beschicken, Entnehmen usw. sind unbegrenzt.

Die Anschlagsschrauben sind serienmässig mit Näherungsschaltern ausgerüstet. Der Hub kann im Einstellbereich stufenlos eingestellt und quitiert werden. Die Endlagen sind mit progressiv wirkenden Stossdämpfern versehen.

Der einschiebbare und überwachte Zwischenanschlag ermöglicht das Anfahren einer Zwischenposition.

Standardisierte Befestigungslöcher erlauben eine beliebige Kombination mit anderen Lanco-Modulen. Die präzise Zentrierung ist durch Zentrierringe gewährleistet.

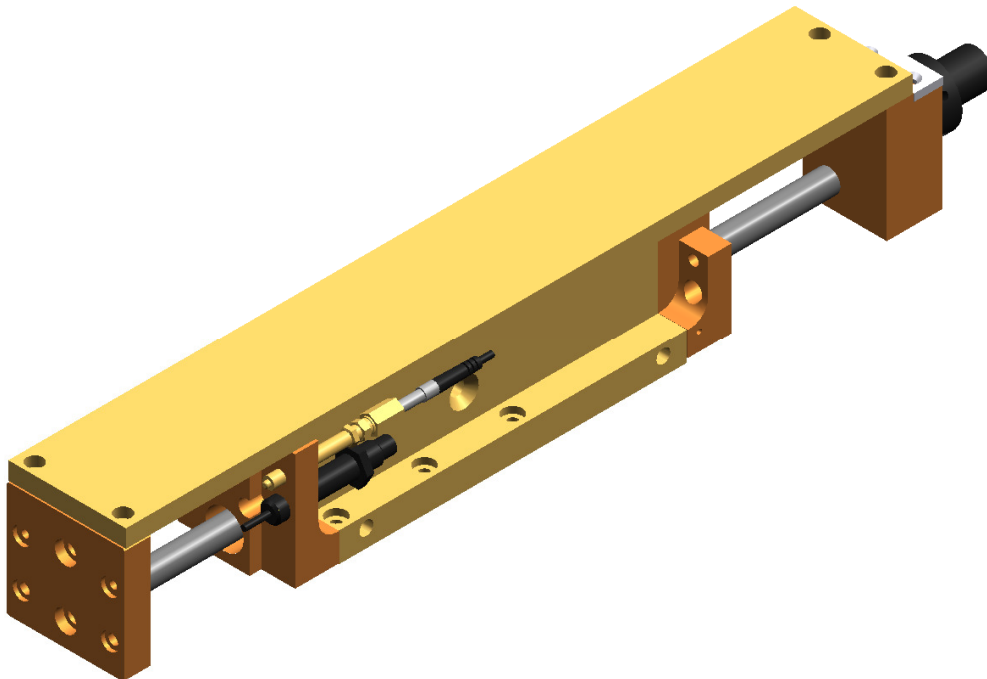
Die präzisen Einzelteile, die gehärteten Führungen und Gleitlager erfüllen die Anforderungen an hohe Kadenzen und kurze Taktzeiten bei langer Lebensdauer.

Handling System			
Modell	LL 3060 Z	LL 3120 Z	LL 3180 Z
Art.-Nr.	31-0014	31-0015	31-0016
Hub (H)	60 mm	120 mm	180 mm
Hubeinstellbereich	0 ... 60 mm	40 ... 120 mm	100 ... 180 mm
Gewicht	4.3 kg	5.1 kg	6.0 kg
Verfahrgeschwindigkeit	800 mm/s		
Nutzgewicht	10 kg		
Vorschubkraft (6 bar)	350 N		
Repetiergenauigkeit	± 0.01 mm		
Luftanschluss (L)	R 1/8"		
Betriebsdruck	(Druckluft) 6 bar		
Einbaulage	beliebig		
Farbe	goldgelb/rehbraun		



## Linearmodul LL 3000 AZ

mit Zwischenanschlag und Montageplatte



Die pneumatisch angetriebenen Linearmodule LL 3000 AZ sind durch ihre kompakte Bauweise universell einsetzbar. Die Kombinationsmöglichkeiten zum Beschicken, Entnehmen usw. sind unbegrenzt.

Die Anschlagsschrauben sind serienmässig mit Näherungsschaltern ausgerüstet. Der Hub kann im Einstellbereich stufenlos eingestellt und quitiert werden. Die Endlagen sind mit progressiv wirkenden Stossdämpfern versehen.

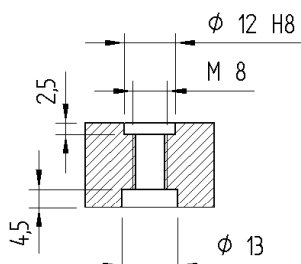
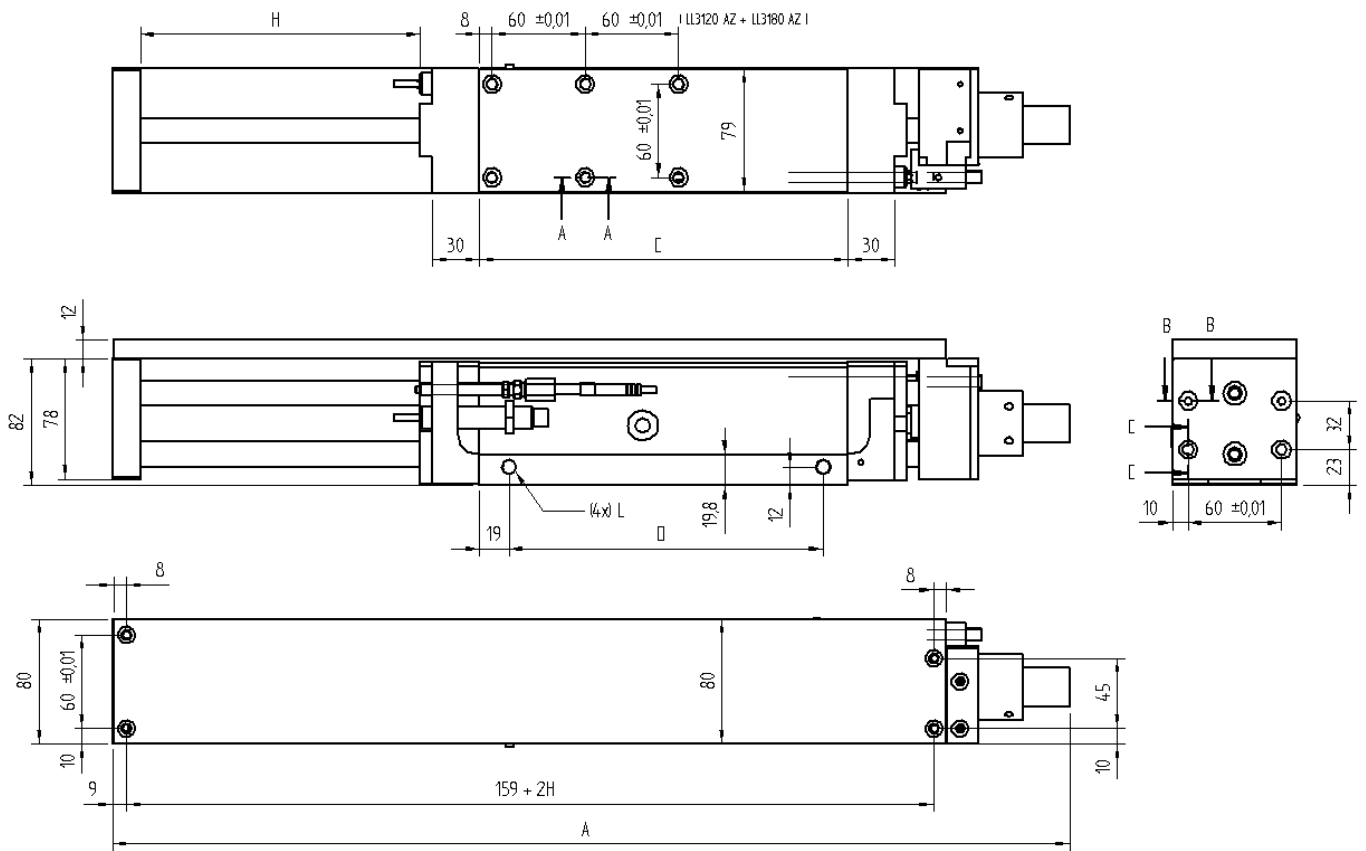
Der einschiebbare und überwachte Zwischenanschlag ermöglicht das Anfahren einer Zwischenposition. Die Montageplatte bietet zusätzliche Montagemöglichkeiten und erhöht die Verwindungssteifigkeit der ganzen Einheit.

Standardisierte Befestigungslöcher erlauben eine beliebige Kombination mit anderen Lanco-Modulen. Die präzise Zentrierung ist durch Zentrierringe gewährleistet.

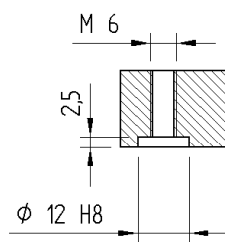
Die präzisen Einzelteile, die gehärteten Führungen und Gleitlager erfüllen die Anforderungen an hohe Kadenzen und kurze Taktzeiten bei langer Lebensdauer.

Handling System			
Modell	LL 3060 AZ	LL 3120 AZ	LL 3180 AZ
Art.-Nr.	31-0018	31-0019	31-0020
Hub (H)	60 mm	120 mm	180 mm
Hubeinstellbereich	0 ... 60 mm	40 ... 120 mm	100 ... 180 mm
Gewicht	5.35 kg	6.15 kg	7.35 kg
Verfahrgeschwindigkeit	800 mm/s		
Nutzgewicht	10 kg		
Vorschubkraft (6 bar)	350 N		
Repetiergenauigkeit	± 0.01 mm		
Luftanschluss (L)	R 1/8"		
Betriebsdruck	(Druckluft) 6 bar		
Einbaulage	beliebig		
Farbe	goldgelb/rehbraun		

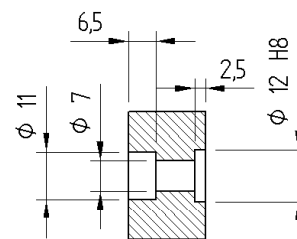
# Abmessungen



Schnitt A-A



Schnitt B-B



Schnitt C-C

	LL 3060 AZ	LL 3120 AZ	LL 3180 AZ
Mass A	375	495	615
Mass C	117	177	237
Mass D	82	142	202
Zentrierbohrungen	4	6	6